

УТВЕРЖДЕНА:

(Наименование документа об утверждении, включая наименование органов

государственной власти или органов местного самоуправления, принявшие решение

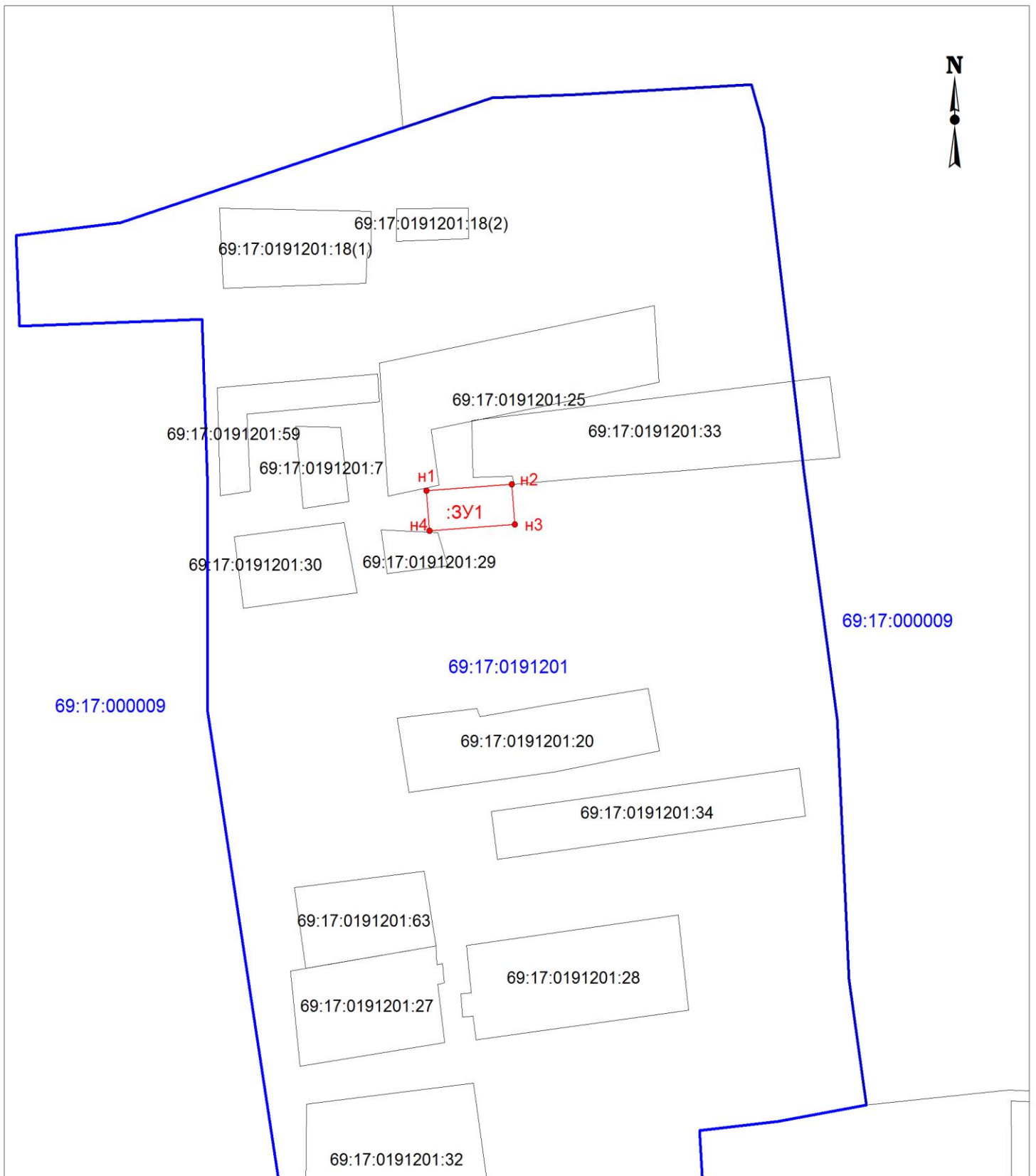
об утверждении схемы или подписавших соглашение о перераспределении земельных участков)

от _____ № _____

СХЕМА

расположения земельного участка или земельных участков на кадастровом плане территории

Условный номер земельного участка 69:17:0191201:3У1		
Площадь земельного участка 500 м ²		
Обозначение характерных точек границ	Координаты, м	
	X	Y
1	2	3
н1	300 640,78	2 185 548,99
н2	300 643,12	2 185 582,15
н3	300 628,16	2 185 583,39
н4	300 625,77	2 185 550,19
Система координат: МСК-69		



Условные обозначения:

М 1:2000

- - Вновь образованная часть границы, сведения о которой достаточны для определения ее местоположения
- H1 - Вновь образованная поворотная точка границы сведения о которой достаточны для определения ее местоположения
- :3У1 - Надписи вновь образованного земельного участка
- - Существующая часть границы, имеющиеся в ЕГРН сведения о которой достаточны для определения ее местоположения
- 1 - Существующая поворотная точка границы, имеющиеся в ЕГРН сведения о которой достаточны для определения ее местоположения
- :1 - Надписи кадастрового номера земельного участка
- - Граница кадастрового квартала
- 69:35:0121002 - Обозначение кадастрового квартала