

УТВЕРЖДЕНА:

(Наименование документа об утверждении, включая наименование органов

государственной власти или органов местного самоуправления, принявшие решение

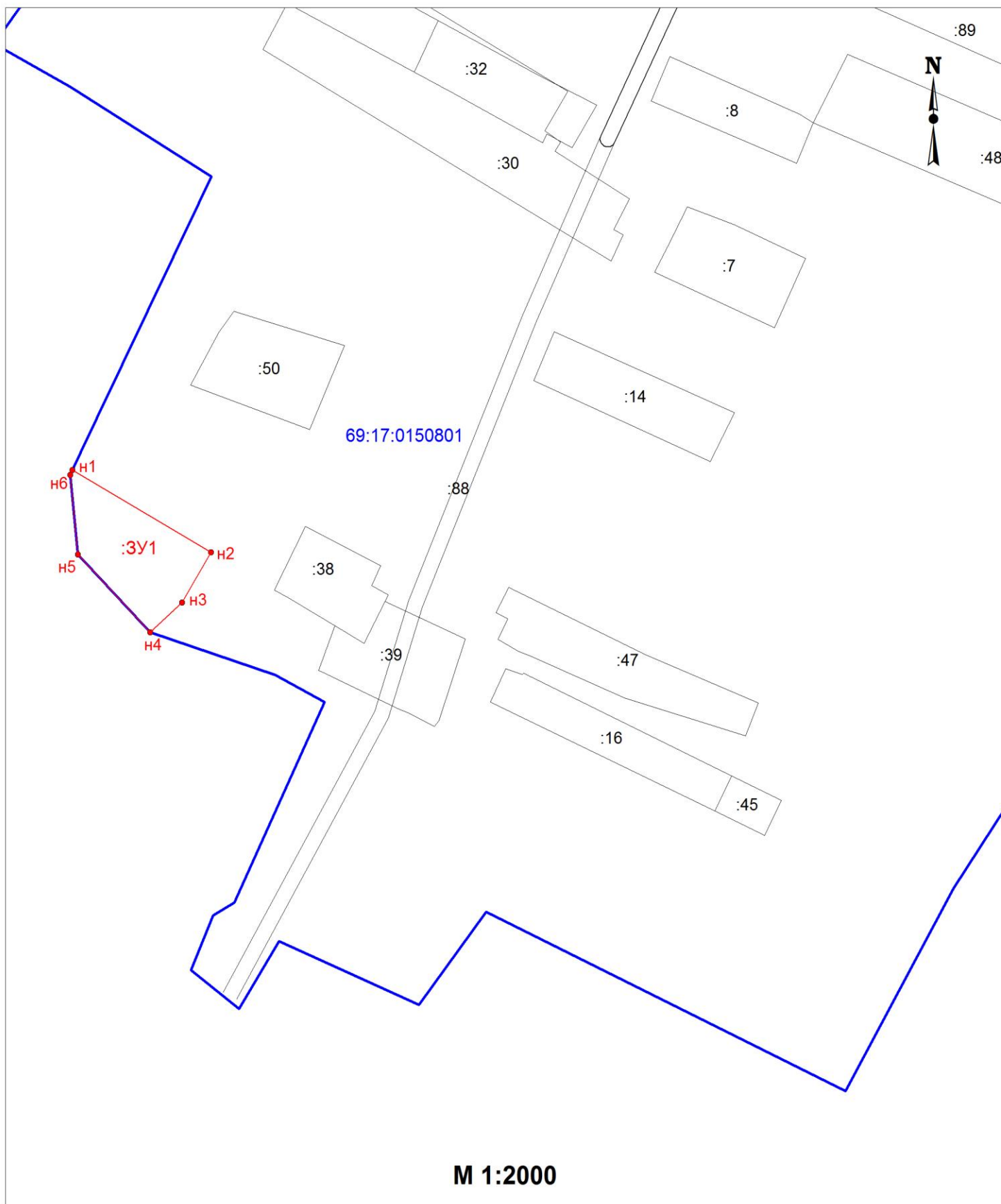
об утверждении схемы или подписавших соглашение о перераспределении земельных участков)

от \_\_\_\_\_ № \_\_\_\_\_

## СХЕМА

расположения земельного участка или земельных участков на кадастровом плане территории

Условный номер земельного участка 69:17:0150801:ЗУ1		
Площадь земельного участка 1730 м²		
Обозначение характерных точек границ	Координаты, м	
	X	Y
1	2	3
Н1	304311.85	2187892.56
Н2	304280.51	2187947.67
Н3	304261.28	2187936.26
Н4	304249.90	2187923.48
Н5	304279.56	2187894.71
Н6	304309.90	2187891.60
Н1	304311.85	2187892.56
Система координат: МСК-69, зона 2		
Кадастровый квартал: 69:17:0150801		



**Условные обозначения:**

<span style="color: red;">—</span>	- вновь образованная часть границы, сведения о которой достаточны для определения ее местоположения
<span style="color: red;">• Н1</span>	- вновь образованная поворотная точка границы сведения о которой достаточны для определения ее местоположения
<span style="color: red;">:3У1</span>	- обозначение вновь образованного земельного участка
<span style="color: blue;">—</span>	- граница земельных участков, сведения о которых имеются в ЕГРН
<span style="color: blue;">:1</span>	- надписи кадастрового номера земельного участка
<span style="color: blue;">69:17:0150801</span>	- граница кадастрового квартала
	- обозначение кадастрового квартала