

УТВЕРЖДЕНА:

(Наименование документа об утверждении, включая наименование органов

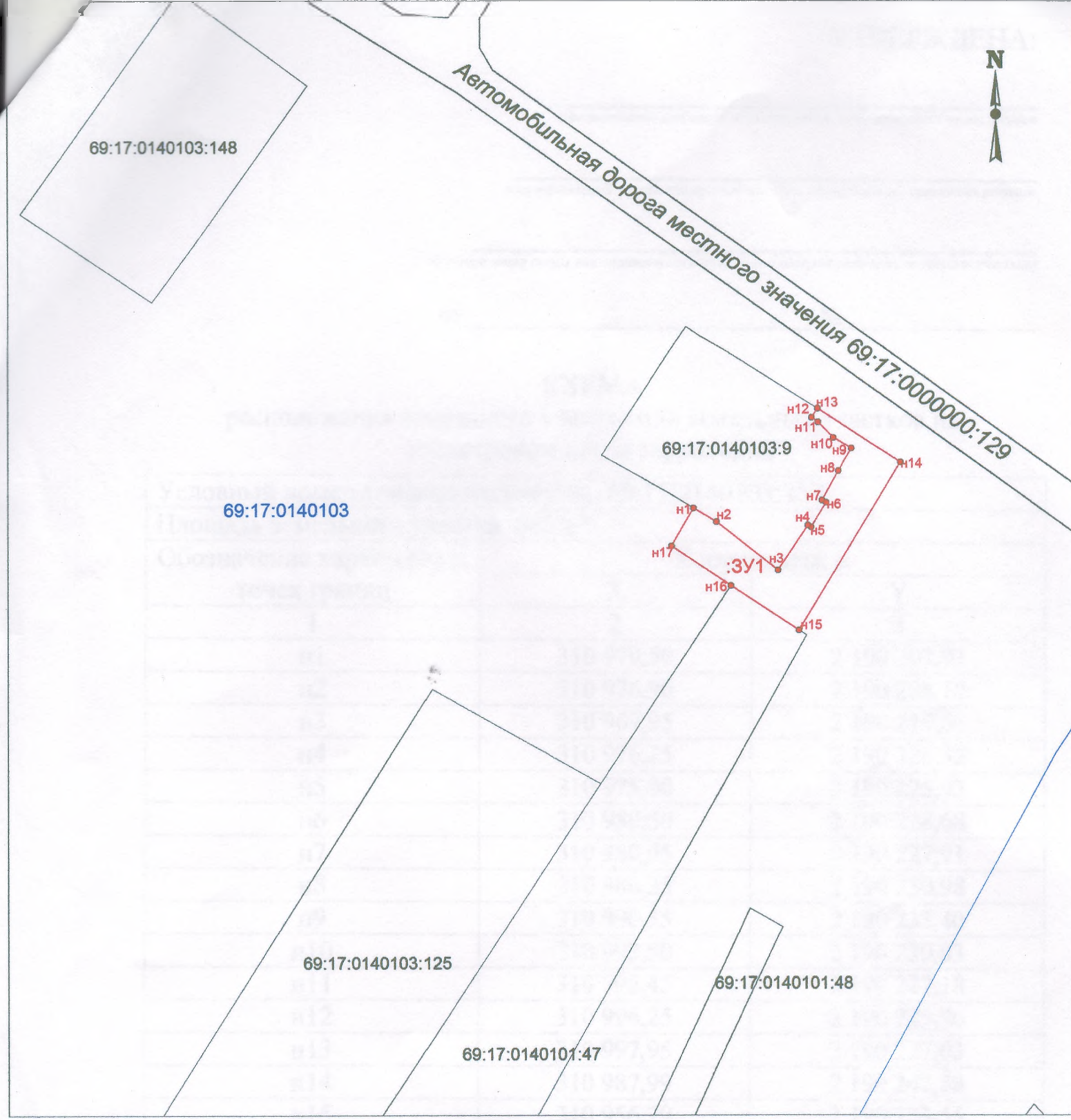
государственной власти или органов местного самоуправления, принявшие решение

об утверждении схемы или подписавших соглашение о перераспределении земельных участков)

от _____ № _____

СХЕМА
расположения земельного участка или земельных участков на
кадастровом плане территории

Условный номер земельного участка 69:17:0140103:ЗУ1		
Площадь земельного участка 500 м ²		
Обозначение характерных точек границ	Координаты, м	
	X	Y
1	2	3
н1	310 979,50	2 190 203,92
н2	310 976,90	2 190 208,19
н3	310 967,95	2 190 219,66
н4	310 976,25	2 190 225,32
н5	310 975,90	2 190 225,92
н6	310 980,50	2 190 228,68
н7	310 980,95	2 190 227,91
н8	310 986,35	2 190 230,98
н9	310 990,55	2 190 233,40
н10	310 992,50	2 190 230,03
н11	310 995,45	2 190 227,18
н12	310 996,25	2 190 225,96
н13	310 997,95	2 190 227,03
н14	310 987,99	2 190 242,58
н15	310 956,79	2 190 223,55
н16	310 965,07	2 190 210,89
н17	310 972,46	2 190 199,90
Система координат: МСК-69		



М 1:1000

Условные обозначения:

- - Вновь образованная часть границы, сведения о которой достаточны для определения ее местоположения
- H1 - Вновь образованная поворотная точка границы сведения о которой достаточны для определения ее местоположения
- :ЗУ1 - Надписи вновь образованного земельного участка
- - Существующая часть границы, имеющиеся в ЕГРН сведения о которой достаточны для определения ее местоположения
- 1 - Существующая поворотная точка границы, имеющиеся в ЕГРН сведения о которой достаточны для определения ее местоположения
- :1 - Надписи кадастрового номера земельного участка
- - Граница кадастрового квартала
- 69:17:0140103 - Обозначение кадастрового квартала