

Схема расположения земельного участка или земельных участков на кадастровом плане территории, подготовка которой осуществляется в форме документа на бумажном носителе

Утверждена

(наименование документа об утверждении, включая наименование)

органов государственной власти или органов местного самоуправления.

принявших решение об утверждении схемы или подписавших соглашение о перераспределении земельных участков)

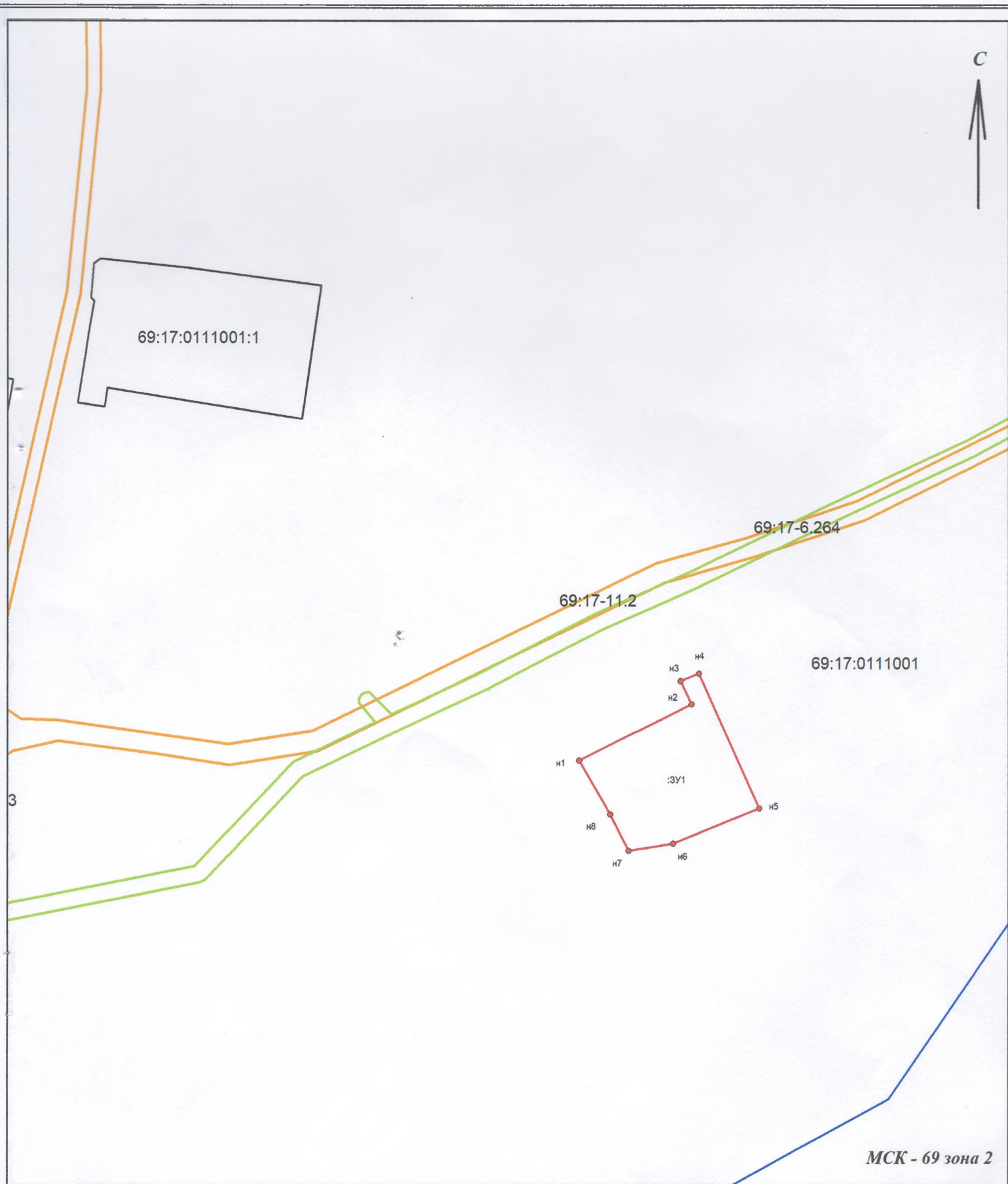
от _____ № _____

Схема расположения земельного участка на кадастровом плане территории

Условный номер земельного участка _____ (указывается в случае, если предусматривается образование двух и более земельных участков)		
Площадь земельного участка <u>1400</u> м ² (указывается проектная площадь образуемого земельного участка, вычисленная с использованием технологических и программных средств, в том числе размещенных на официальном сайте федерального органа исполнительной власти, уполномоченного в области государственного кадастрового учета недвижимого имущества и ведения государственного кадастра недвижимости, в информационно-телекоммуникационной сети "Интернет" (далее – официальный сайт), с округлением до 1 квадратного метра. Указанное значение площади земельного участка может быть уточнено при проведении кадастровых работ не более чем на десять процентов)		
Обозначение характерных точек границ	Координаты, м (указываются в случае подготовки схемы расположения земельного участка с использованием технологических и программных средств, в том числе размещенных на официальном сайте. Значения координат, полученные с использованием указанных технологических и программных средств, указываются с округлением до 0,01 метра)	
	X	Y
1	2	3
н1	318414,78	2185135,27
н2	318430,92	2185167,71
н3	318437,57	2185164,53
н4	318439,77	2185169,89
н5	318400,85	2185187,38
н6	318390,68	2185162,34
н7	318388,71	2185149,63
н8	318399,22	2185144,34
н1	318414,78	2185135,27

Согласовано. 31.07.2013
Лесва Татьяна Ю. (Мухомова О.?)





Условные обозначения:

Масштаб 1:1500

- | | |
|---------------|---|
| | - часть границы, сведения в ЕГРН о которой позволяют однозначно определить ее местоположение на местности |
| | - часть границы, местоположение которой определено при выполнении кадастровых работ |
| | - часть границы кадастрового квартала |
| | - часть границы населенного пункта |
| | - зона с особыми условиями использования территории |
| ● 3 | - характерная точка границы земельного участка, сведения ЕГРН о которой соответствуют требованиям |
| ● n1 | - новая характерная точка земельного участка |
| ● 2 | - пропадающая характерная точка земельного участка |
| :100 | - обозначение земельного участка |
| :3У1 | - обозначение образуемого земельного участка |
| 69:17:0111001 | - обозначение кадастрового квартала |
| :Тул | - перераспределяемая часть земельного участка |



Условные обозначения:

Масштаб 1:1500

- | | |
|---------------|---|
| | - часть границы, сведения в ЕГРН о которой позволяют однозначно определить ее местоположение на местности |
| | - часть границы, местоположение которой определено при выполнении кадастровых работ |
| | - часть границы кадастрового квартала |
| | - часть границы населенного пункта |
| | - зона с особыми условиями использования территории |
| • 3 | - характерная точка границы земельного участка, сведения ЕГРН о которой соответствуют требованиям |
| • n1 | - новая характерная точка земельного участка |
| • 2 | - исчезающая характерная точка земельного участка |
| :100 | - обозначение земельного участка |
| :3У1 | - обозначение образуемого земельного участка |
| 69:17:0111001 | - обозначение кадастрового квартала |
| :T/n1 | - перераспределяемая часть земельного участка |